



PRZEWÓD PROSTY FLEETRANNER™ GREEN STRIPE

TYP PRODUKTU: UKŁADY CHŁODZENIA

ZALECANY DO: Długotrwała praca w układach chłodniczych, grzewczych oraz do przesyłania chłodziwa w słabo wentylowanym otoczeniu. Idealny do prostych i lekko wygiętych połączeń w ciężkich zastosowaniach, takich jak autobusy, ciężarówki i ciągniki.

ODPORNY NA: Warunki atmosferyczne, ozon, wycieki zimnej wody, ciepło, chłodziwa i plamy olejowe.

BUDOWA: **KSZTAŁT:** Prosta

KORPUS PRZEWODU: EPDM

WZMOCNIENIE: Poliester

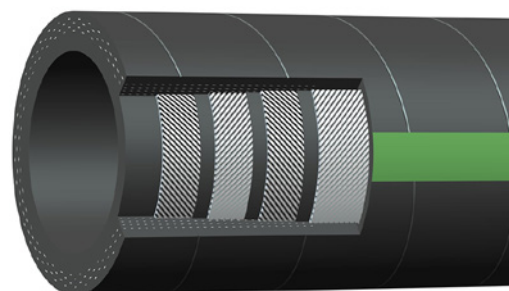
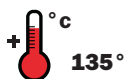
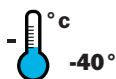
DRUT: -

POWŁOKA: EPDM

NORMY: **NORMA SAE** SAE 20R1 typ EC klasa D, standardowa ściana

NORMA DIN -

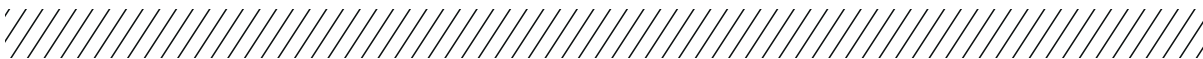
TEMPERATURA:



	Nr produktu						
		mm	"	mm	m	bar	#
24212	4168-08019	19	3/4	30	1	6,9	2
24214	4168-08022	22	7/8	33	1	6,9	2
24216	4168-08025	25	1	36	1	6,9	2
24218	4168-08029	29	1 1/8	39	1	6,9	2
24220	4168-08032	32	1 1/4	42	1	6,9	2
24222	4168-08035	35	1 3/8	46	1	6,9	2
24224	4168-08038	38	1 1/2	49	1	6,9	2
24226	4168-08041	41	1 5/8	52	1	6	2
24228	4168-08044	44	1 3/4	55	1	5,3	2
24230	4168-08048	48	1 7/8	58	1	5,3	2
24232	4168-08051	51	2	61	1	4,2	2
24234	4168-08054	54	2 1/8	65	1	4,2	2
24236	4168-08057	57	2 1/4	68	1	4,2	2
24238	4168-08060	60	2 3/8	71	1	4,2	2
24240	4168-08064	64	2 1/2	74	1	4,2	2
24242	4168-08067	67	2 5/8	77	1	4,2	2
24244	4168-08070	70	2 3/4	81	1	4,2	2
24246	4168-08073	73	2 7/8	84	1	3,9	2
24248	4168-08076	76	3	87	1	1,8	2
24252	4168-08083	83	3 1/4	93	1	1,4	2



PRZEWÓD PROSTY FLEETRANNER™ GREEN STRIPE



	Nr produktu						
		mm	"	mm	m	bar	#
24256	4168-08089	89	3 1/2	100	1	1,3	2
24264	4168-08102	102	4	112	1	0,8	2
24272	4168-08114	114	4 1/2	125	1	0,8	2