



TUYAU DROIT GREEN STRIPE FLEETRANNER™

TYPE DE PRODUIT : SYSTEMES DE REFROIDISSEMENT

RECOMMANDE POUR : Fonctionnement durable comme tuyaux de radiateur, de chauffage et de transport de liquide de refroidissement, dans des compartiments moteur peu ou pas ventilés. Idéal pour une utilisation générale sur les connexions droites ou légèrement coudées dans les poids lourds telles que les bus, les camions et les tracteurs.

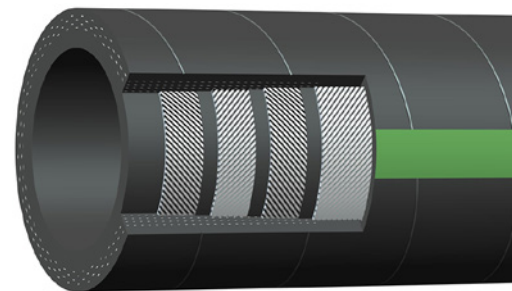
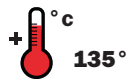
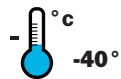
RESISTANCE A : Intempéries, ozone, « fuites froides », chaleur, liquides de refroidissement et taches d'huile.

CONSTRUCTION :
FORME : Droit
TUBE : EPDM
RENFORCEMENT : Polyester
TRESSE : -
ENVELOPPE : EPDM

NORMES :
NORME SAE SAE 20R1 type CE classe D, paroi standard

NORME DIN -

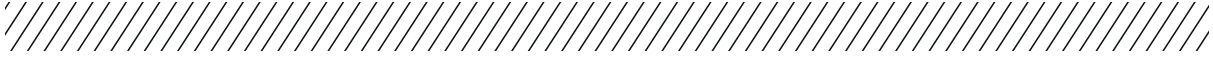
TEMPERATURE :



	Référence						
		mm	"	mm	m	bar	#
24212	4168-08019	19	3/4	30	1	6,9	2
24214	4168-08022	22	7/8	33	1	6,9	2
24216	4168-08025	25	1	36	1	6,9	2
24218	4168-08029	29	1 1/8	39	1	6,9	2
24220	4168-08032	32	1 1/4	42	1	6,9	2
24222	4168-08035	35	1 3/8	46	1	6,9	2
24224	4168-08038	38	1 1/2	49	1	6,9	2
24226	4168-08041	41	1 5/8	52	1	6	2
24228	4168-08044	44	1 3/4	55	1	5,3	2
24230	4168-08048	48	1 7/8	58	1	5,3	2
24232	4168-08051	51	2	61	1	4,2	2
24234	4168-08054	54	2 1/8	65	1	4,2	2
24236	4168-08057	57	2 1/4	68	1	4,2	2
24238	4168-08060	60	2 3/8	71	1	4,2	2
24240	4168-08064	64	2 1/2	74	1	4,2	2
24242	4168-08067	67	2 5/8	77	1	4,2	2
24244	4168-08070	70	2 3/4	81	1	4,2	2
24246	4168-08073	73	2 7/8	84	1	3,9	2
24248	4168-08076	76	3	87	1	1,8	2



TUYAU DROIT GREEN STRIPE FLEETRANNER™



	Référence						
		mm	"	mm	m	bar	#
24252	4168-08083	83	3 1/4	93	1	1,4	2
24256	4168-08089	89	3 1/2	100	1	1,3	2
24264	4168-08102	102	4	112	1	0,8	2
24272	4168-08114	114	4 1/2	125	1	0,8	2